

«UN CONTE DE FADES FEMINISTA»
TELEGRAPH

«DIVERTIDA I COMMOMEDORA»
ANIMATION MAGAZINE

ZOOG

DRACS I HEROÏNES



MAGIC LIGHT PICTURES PRESENTA UNA PRODUCCIÓ BASADA EN EL LIBRE ZOOG ESCRIT PER JULIA DONALDSON I IL·LUSTRAT PER ALEX SCHEFFLER ADAPTAT PER MAX LANG I SUZANNE LANG MUNTATGE ROBIN SALES MÚSICA ORIGINAL RENÉ AUBRY COPRODUCCIÓ MIKE BUCKLAND DIRECCIÓ DE CÁSTING KAREN LINDSAY-STEWART CDG DIRECCIÓ DE SO ADRIAN RHODES PRODUIDA PER MICHAEL ROSE & MARTIN POPE I DIRIGIDA PER MAX LANG I DANIEL SNADDON



AMB EL SUPORT DE Generalitat de Catalunya Departament de Cultura



VIURE en família

JULIA DONALDSON

D'IMAGINACIÓ... EN TÉ UN PILO!

El Zog és un petit drac amb molta curiositat i ganes d'aprendre. Cada curs competeix amb els seus companys d'escola per a ser el primer que assoleix els objectius: volar i solcar els núvols, esbramegar un rugit esgarrifós o escopir perilloses flamarades per la boca... I és que el premi és una medalla molt seductora! En quina habilitat creus que destacarà el nostre protagonista?

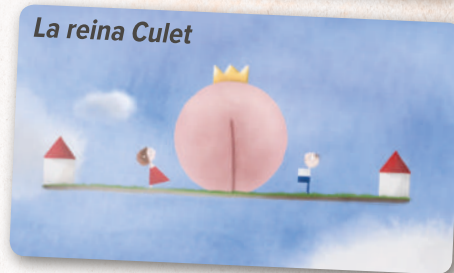
Zog és la sisena adaptació cinematogràfica d'un conte de Julia Donaldson. Magic Light Pictures va adaptar amb anterioritat *El Grúfal*, *L'escombra voladora*, *El Nadal del senyor Branquilló*, *La Grufaleta* i *La rata pirata*. Les històries del tàndem creatiu format per l'escriptora Julia Donaldson i l'il·lustrador Axel Scheffler porten des del 1993 enamorant petits i grans d'arreu del món. La seva unió es va produir a la Gran Bretanya, on l'escriptora i dramaturga va començar a deixar anar la seva imaginació, que avui dia encara segueix aportant valor i riquesa al panorama narratiu. El «segell Donaldson» és garantia de qualitat i la mescla perfecta entre pedagogia i diversió.

És per això que a Rita & Luca Films hem anat compilant amb il·lusió totes les seves pel·lícules sota aquests títols:

El Nadal del senyor Branquilló
i L'escombra voladora (2017), *El Grúfal* (2018) i *La rata pirata i altres aventures per créixer* (2019).



Zog (2018), basada en un conte sobre dracs de 2010, s'incorpora al nostre catàleg d'animació compartint protagonisme amb històries d'heroïnes que també tenen molt a dir: *Matilda* (2018), *Zoo Story* (2015), *La reina Culet* (*Königin Po*, 2015) i *Un petit pas* (*One Small Step*, 2018).



Sabies que...?

Al començament del film, el Zog juga amb una branca que recorda el senyor Branquilló. Quin personatge representa en realitat? Mira la pel·lícula i no en perdis detall!



ZOG

EN SAPS MOLT O POC?



El Zog viu en un món de princeses, dracs i cavallers, però res no és el que sembla. Què té de diferent aquesta història?

Demostra tot el que saps i guanya una medalla d'or!

- 1. De quin color és el Zog?**
 - A. Blau.
 - B. Groc.
 - C. Verd.
 - D. Taronja.
- 2. Què és el que més desitja durant bona part de la pel·lícula?**
 - A. Guanyar una medalla d'or.
 - B. Superar els seus companys.
 - C. Raptar princeses.
 - D. Lluitar contra cavallers.
- 3. Qui és la princesa?**
 - A. L'amiga del Zog.
 - B. Una noia que es diu Perla.
 - C. Una futura metgessa.
 - D. Totes són certes.
- 4. De quina manera ajuda el Zog?**
 - A. El cura cada cop que pren mal.
 - B. Es deixa raptar per fugir del castell.
 - C. Li fa un cop de mà per vèncer el cavaller.
 - D. A i B són certes.
- 5. Què és el que no vol la princesa?**
 - A. Cuidar dels altres.
 - B. Dur vestits i corones i ser rescatada.
 - C. Viatjar.
 - D. Que la raptin.
- 6. Què diu el petit drac cada cop que és auxiliat?**
 - A. Res, el Zog no parla.
 - B. «Això no ho sé fer.»
 - C. «Quina bona idea!»
 - D. «Moltes gràcies!»
- 7. En què és converteix el Zog al final de la pel·lícula?**
 - A. En un animal de companyia.
 - B. En un drac ambulància.
 - C. En mestre d'escola.
 - D. En un terrible drac, caçador i ferotge.

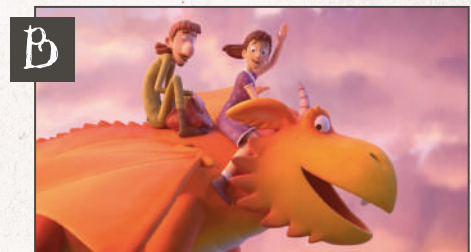
ROLS I MITES

S'han acabat els vestits ridículs i les armadures pesades, i què és això de raptar princeses aclaparades? Els protagonistes de Zog es fan moltes preguntes:

«Per què he de ser el que em toca i no el que vull?».

Entre tots en treuen l'entrellat: el que compte és triar el teu propi camí!

Ajuda a trencar els esquemes! Relaciona cada mite amb la realitat.



Solucions: 1D / 2A / 3E / 4B / 5C

Salies que...? Els «rols» són pautes de comportament que la societat espera d'una persona. El Zog havia de ser un drac raptor, la Perla, una princesa rescatada i en Jordi, un cavaller salvador, però no s'identificaven amb el rol imposat i murmuraven... «Això no ho sé fer!».

VINCLES I VOCACIONS

La relació de la Luna amb el seu avi a *Un petit pas* és d'allò més entenedidora. Quina és la vocació de la Luna? I la de l'avi? Com se sent ella després de la seva pèrdua? De quina manera fa front a la tristesa?

1

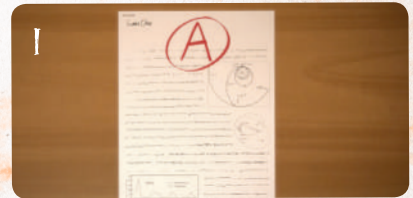
Completa la història d'*Un petit pas* amb les paraules de sota el text.

La Luna Chu és una nena que viu amb el seu _____, que treballa arreglant _____. El dia del seu aniversari li regala unes _____ molt especials, perquè de gran vol ser _____ i viatjar a la _____. Quan arriba a la _____ comença a estudiar molt. Tant, que no s'adona del que passa al seu voltant...

universitat - astronauta - sabates - avi - Lluna - lotes

2

Ara **retalla els fotogrames i ordena'ls** per a donar un final al text que acabes de completar.



AMISTATS FUGACES

1



És un rotllo quan els adults no et fan cas... La protagonista de *Zoo Story*, però, aprofita l'avinentesa per escapar-se i anar a conèixer alguns animals del zoo.

De quin es fa amiga? **Quina lliçó aprèn la mare d'aquesta història?**



2

Què passa amb els següents objectes durant la pel·lícula?

Encercla'ls amb el color corresponent tot seguint la llegenda.

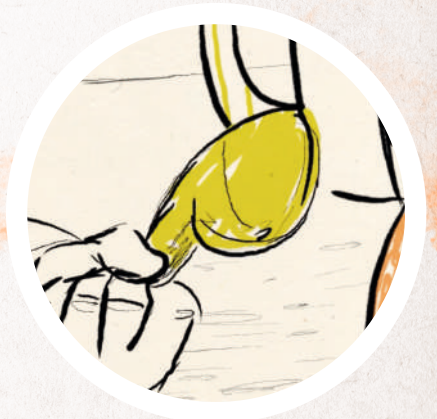
Vermell: es perd i es recupera

Blau: es regala

Verd: es resol amb facilitat

Groc: es guarda a la butxaca

Rosa: es fa sonar



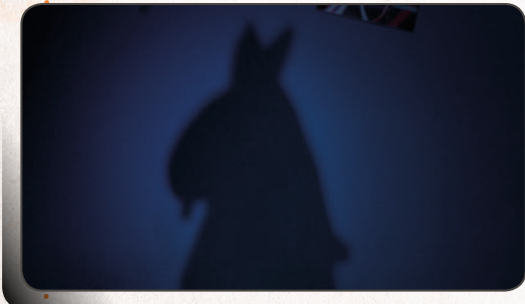
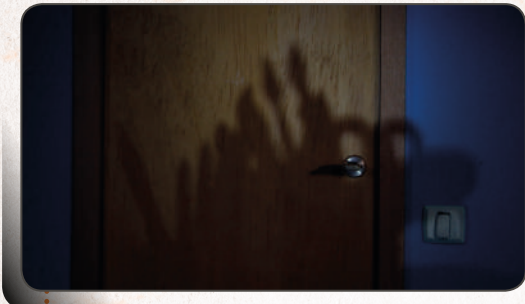
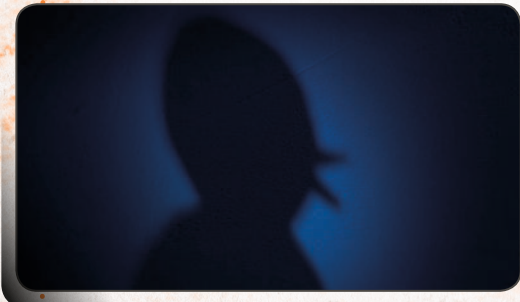
Sabies que...? Els goril·les són «primats», és a dir, formen part d'una família de mamífers a la qual també pertanyem els éssers humans. Això vol dir que les persones ens assemblen molt als micos! Compartim concretament el 98% de les nostres cèl·lules. Serà per això que la nena i el goril·la s'entenen tan bé?

LLUMS I OMBRES

1

És hora d'anar a dormir, però la Matilda es resisteix a tancar el llum. Què és això? Un monstre o qualsevol embalum? Descubrim-ho junts!

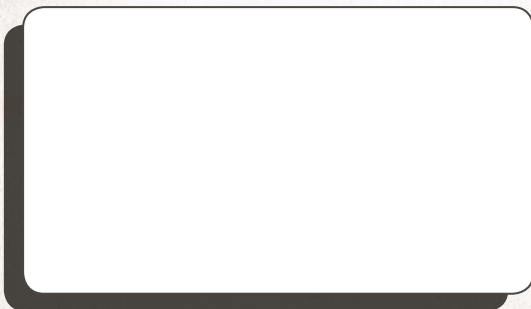
Relaciona cada ombra sospitosa amb els objectes que l'origen.



2

Dorms amb la porta oberta o tancada? Tens algun llum de referència?

Dibuixa algun objecte quotidià de la teva habitació que t'hagi espantat alguna vegada. Què vas fer per a superar la por?



UN CONTE GEOMÈTRIC

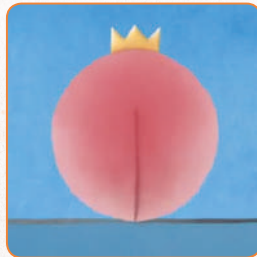
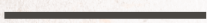
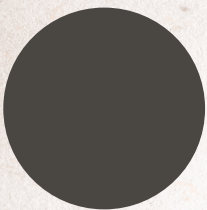
Una nena i el seu pare col·laboren en la creació d'un conte de bona nit ple de línies i polígons!

1) **Relaciona cada forma amb el personatge o element que li correspon i 2) amb el seu nom a la pel·lícula.**

Tingues en compte que dues de les formes s'han d'unir per a crear un dels elements! Quin és?

1

2



• Coses

• Reina Culet

• No ho sé

• Senyora Triangle

• Senyor Quadrangle

Sabies que...? A La reina Culet ens expliquen un conte a través de l'«abstracció», que consisteix en representar un objecte simplificant-ne les seves formes. Per exemple, com dibuixaries un arbre amb figures geomètriques? I una pantalla de cinema? I una roda de bicicleta? Practica amb llapis i paper!

LA REINA SORPRESA

1



La reina Culet és un obstacle per a la senyora Triangle i el senyor Quadrangle: els impedeix fer «coses»!

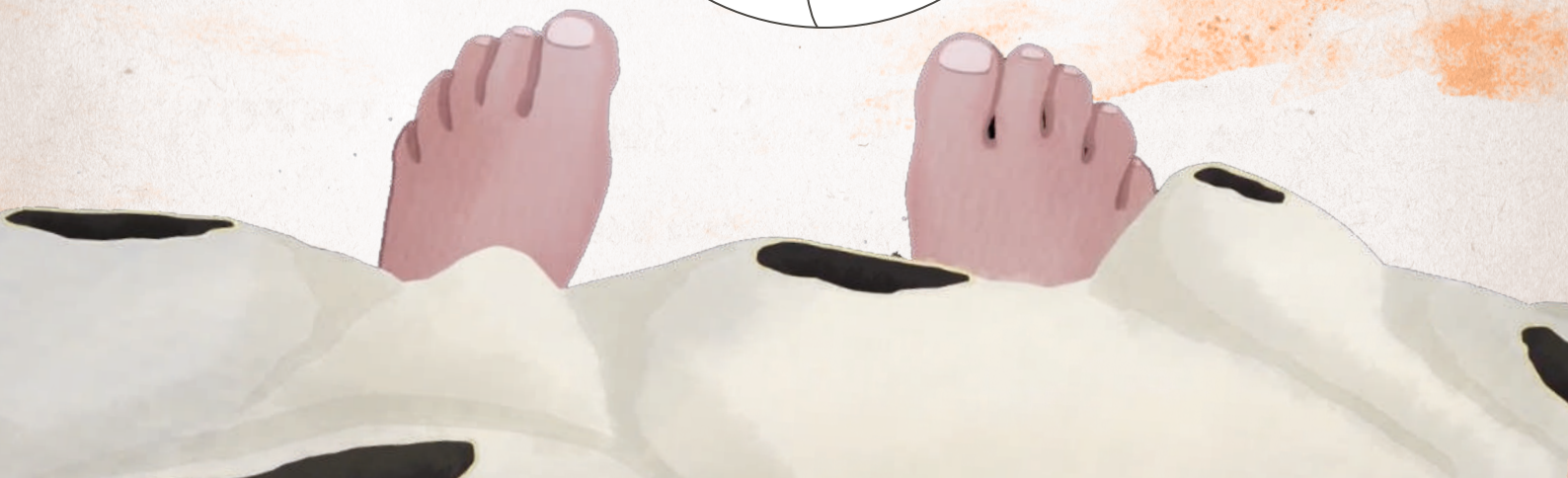
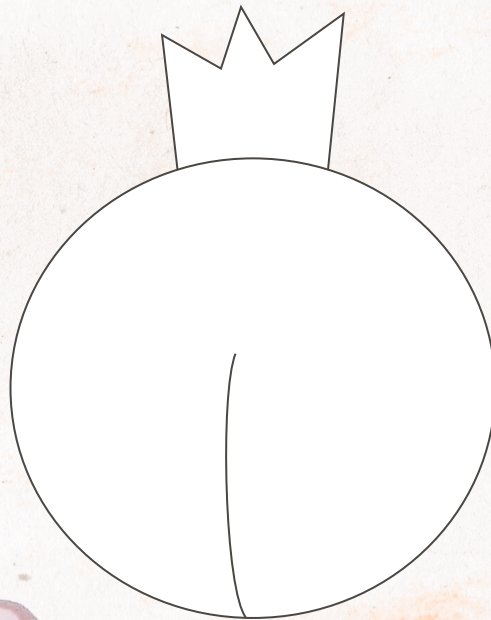
Què més fa la reina Culet? En què es converteix al final del conte? Què t'ha semblat el desenllaç?



De qui són els peus on reposa «No ho sé»?

Completa i pinta el dibuix de la reina Culet.

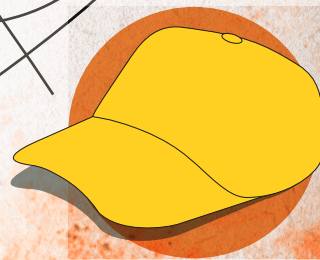
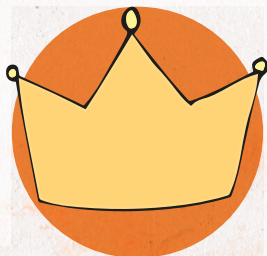
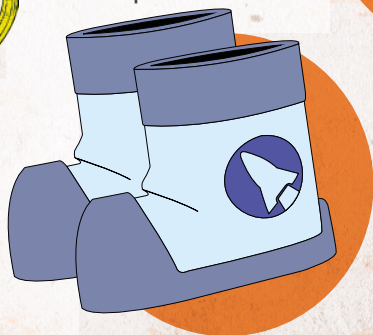
2



HEROÏNES

AMB PERSONALITAT

Les nostres heroïnes han perdut alguns dels seus objectes preferits.
Ressegueix els fils amb colors diferents perquè els puguin recuperar!



ZOG

COLOR foc

De quin color és el foc? Per què creus que Julia Donaldson i l'il·lustrador Axel Scheffler van triar aquesta tonalitat per a un drac tan espavilat?

Quin drac és el Zog? **Pinta el dibuix al teu gust!**





www.ritalucafilms.com

